



OPĆINA NEDELIŠČE

Zona industriale   
**GORIČICA**

Il luogo dei nuovi successi d'affari





## PERCHÉ INVESTIRE DA NOI?

- Pianificazione territoriale e dettagliata accettata
- Terreni a prezzi attrattivi
- Prezzi bassi dei contributi comunali
- Ottimo collegamento stradale – vicinanza autostrada, ferrovia, aeroporto
- Vicinanza Slovenia, Austria, Ungheria, Italia
- Aiuto da parte della comunità locale
- Risorse umane – operosità della popolazione, forza lavoro qualificata

## INCENTIVI LOCALI

- Per costruzioni operative-produttive, costruzioni con spazi aggiuntivi
- Per un volume costruzione maggiore di 3500,00 m<sup>3</sup>  
il contributo comunale si riduce del 50%
- Per spazi produttivi, capannoni industriali, magazzini e spazi produttivi simili con più di 6m di altezza non viene calcolato il contributo comunale
- Possibilità di pagamento a rate dei contributi comunali
- Aiuto attivo in tutte le fasi di realizzazione del progetto di investimento
- Terreno per la costruzione di un edificio d'affari subito a disposizione

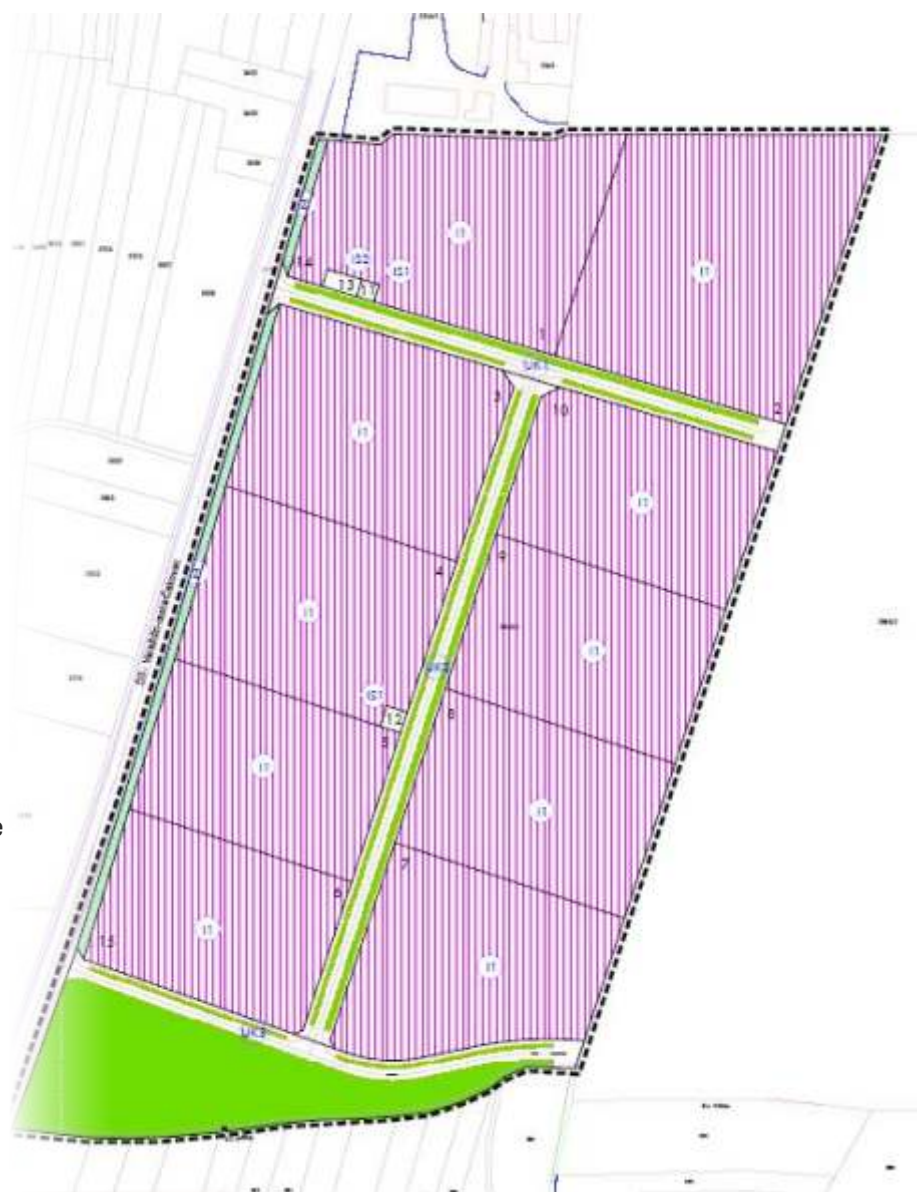


Gentili investitori,

il comune Nedelišće ha successo grazie a costanti investimenti nella costruzione di nuove infrastrutture e collegamenti stradali, nonché nelle manutenzione degli stessi. In tal modo ci sforziamo per poter permettere agli investitori una realizzazione veloce e semplice dei propri piani operativi.

In questo modo vogliamo presentarvi la Zona industriale čin Nedelišće, un zona destinata ad attività economiche prevalentemente industriali.

Nel caso in cui vi decidiate per questa zona industriale, il comune di Nedelišće vi offre collaborazione e appoggio tecnico e amministrativo per la realizzazione dei vostri piani d'affari.

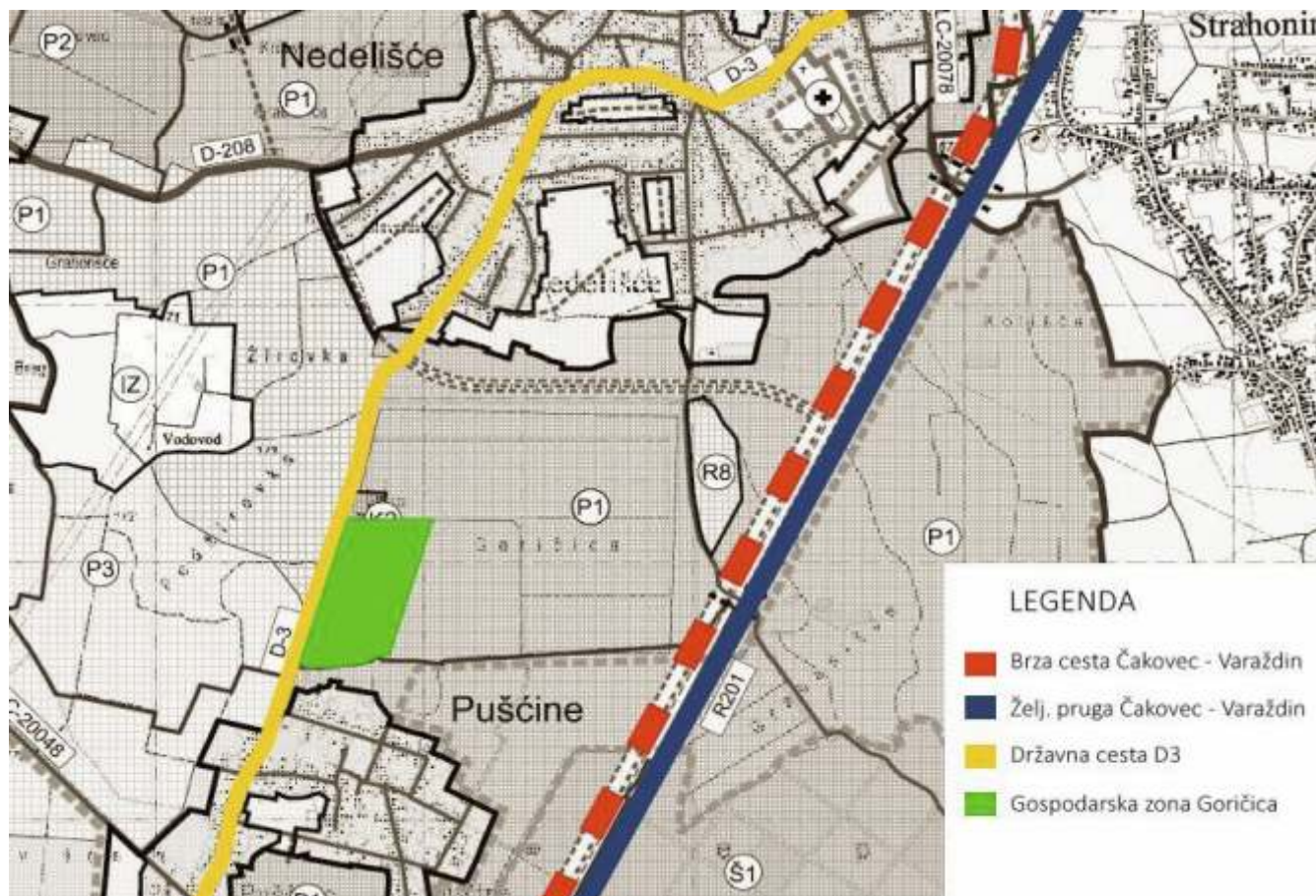


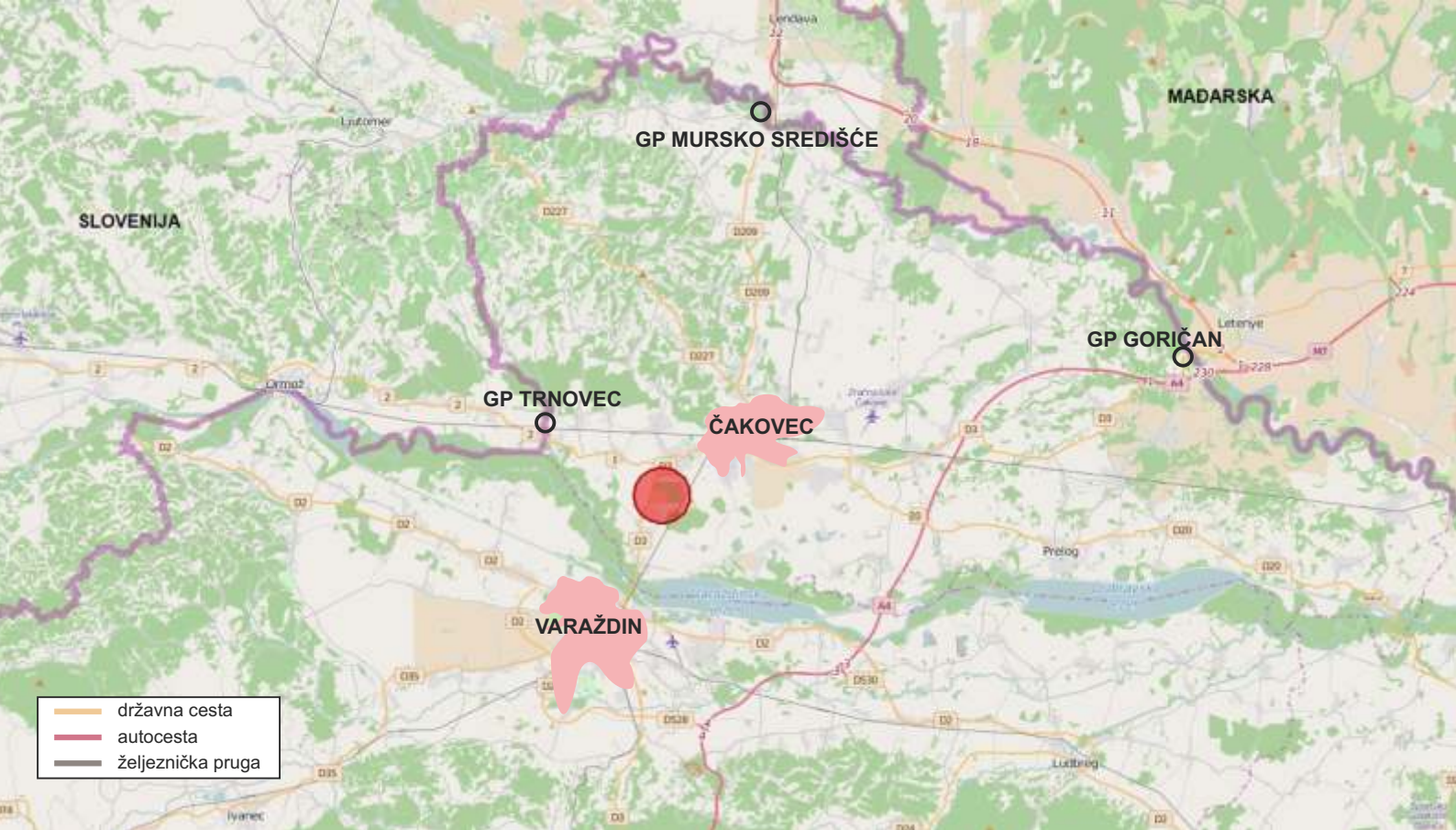
La zona industriale Goričica Nedelišće si trova nel comune Nedelišće situato nella regione settentrionale della Croazia – la regione di Medimurje. Geograficamente si trova in una posizione favorevole, confinando con la Slovenia e l'Ungheria.

Il collegamento stradale della zona industriale Goričica è molto vantaggiosa grazie al collegamento con tutte le parti della Croazia e con gli altri stati dell'Unione europea. Distanza dalla Slovenia 7 km, dall'Ungheria 30 km, dall'Austria 52 km. Si trova nelle vicinanze dell'autostrada Goričan-Zagreb (15km).



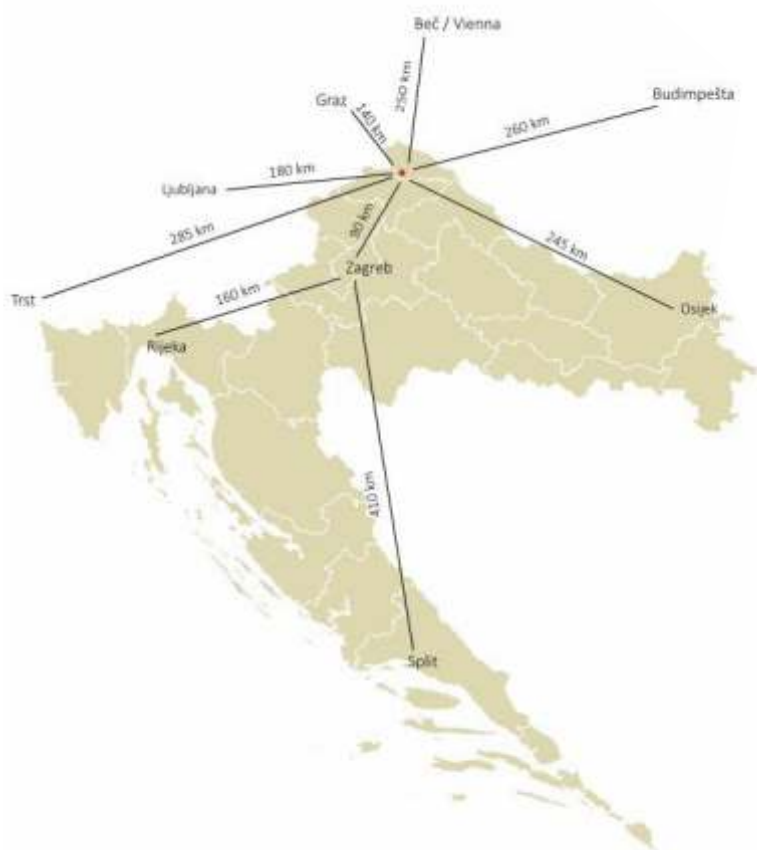
La zona industriale Goričica si trova sulla Strada Statale D3 tra Čakovec e Varaždin, distanti entrambe 6 km.





## SISTEMA DI TRASPORTO

- Vicino alla Strada Statale D3
- Vicinanza autostrada Zagreb - Goričan
- Vicinanza autostrada slovena
- Pista industriale
- Aeroporto internazionale Pleso
- Porto marittimo Fiume

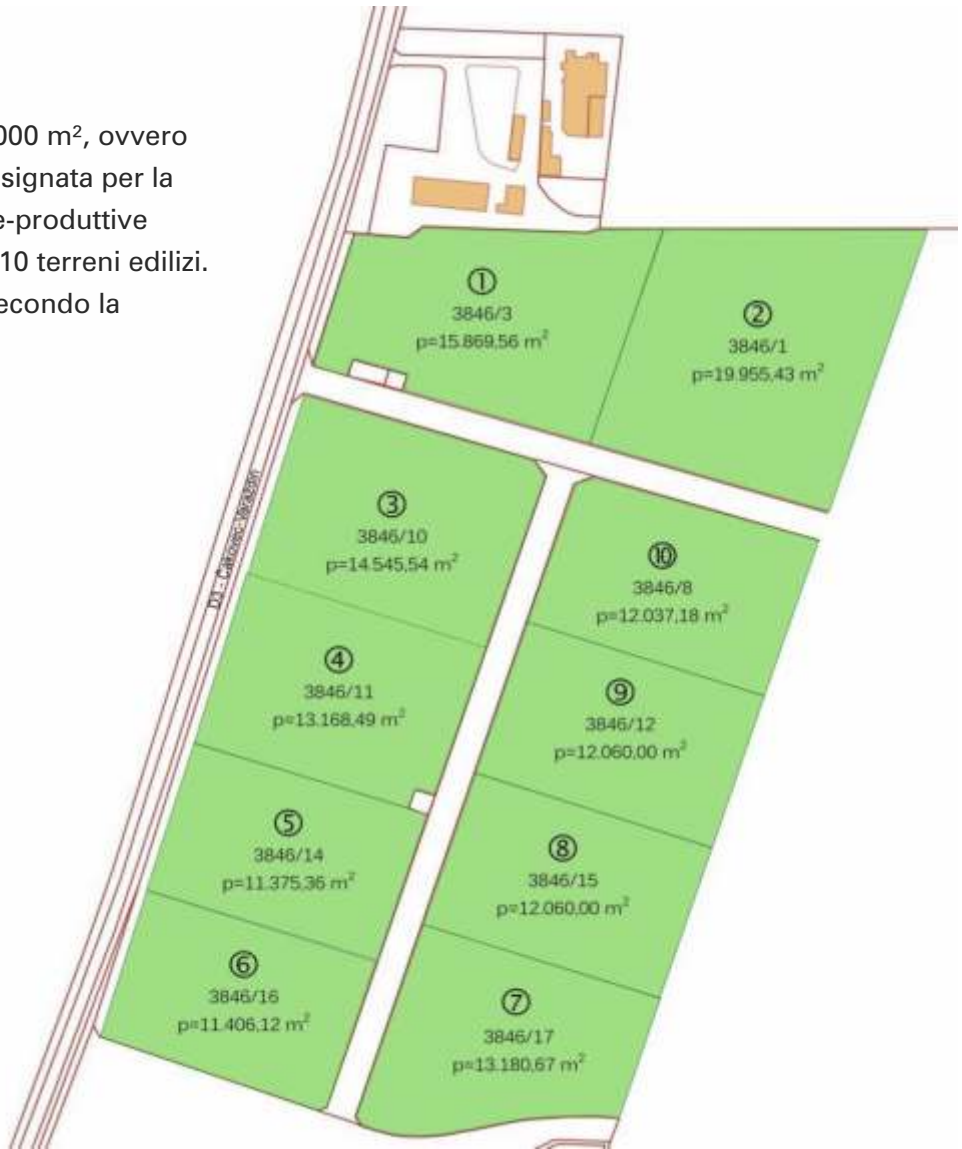


## Zona industriale Goričica

si estende su una superficie di 165.000 m<sup>2</sup>, ovvero 135.000 m<sup>2</sup> di superficie effettiva designata per la costruzione di strutture economiche-produttive  
Gli investitori hanno a disposizione 10 terreni edilizi.  
I Terreni sono numerati e ordinati secondo la superficie in m<sup>2</sup>:

- 1 - 15.869,56 m<sup>2</sup>
- 2 - 19.955,43 m<sup>2</sup>
- 3 - 14.545,54 m<sup>2</sup>
- 4 - 13.168,49 m<sup>2</sup>
- 5 - 11.375,36 m<sup>2</sup>
- 6 - 11.406,12 m<sup>2</sup>
- 7 - 13.180,67 m<sup>2</sup>
- 8 - 12.060,00 m<sup>2</sup>
- 9 - 12.060,00 m<sup>2</sup>
- 10 - 12.037,18 m<sup>2</sup>

Tutte le infrastrutture necessarie (strade, drenaggio delle acque piovane, illuminazione pubblica, rete elettrica, reti idriche e fognarie e reti del gas) saranno completate nel 2016





#### ■ Costi per la costruzione strutture economiche (una tantum)

Prezzo del terreno =  $63,00 \text{ KN/m}^2 - 8,29 \text{ EUR/m}^2$

Prezzo del contributo comunale =  $21,00 \text{ KN/m}^3 - 2,76 \text{ EUR/m}^3$

per un volume costruzione maggiore di  $3500,00 \text{ m}^3$  il contributo comunale si riduce del 50%  
Per spazi produttivi, capannoni industriali, magazzini e spazi produttivi simili con più di 6m di altezza non viene calcolato il contributo comunale

Prezzo spese acqua =  $1,80 \text{ KN/m}^3 - 0,23 \text{ EUR/m}^3$  per edifici produttivi.



Zona industriale   
**GORIČICA**

Il luogo dei nuovi successi d'affari

OPĆINA NEDELIŠĆE  
Maršala Tita 1, 40305 Nedelišće  
tel. +385 95 906 0017  
web: [www.nedelisce.hr](http://www.nedelisce.hr)  
mail: [nedelisce@nedelisce.hr](mailto:nedelisce@nedelisce.hr)